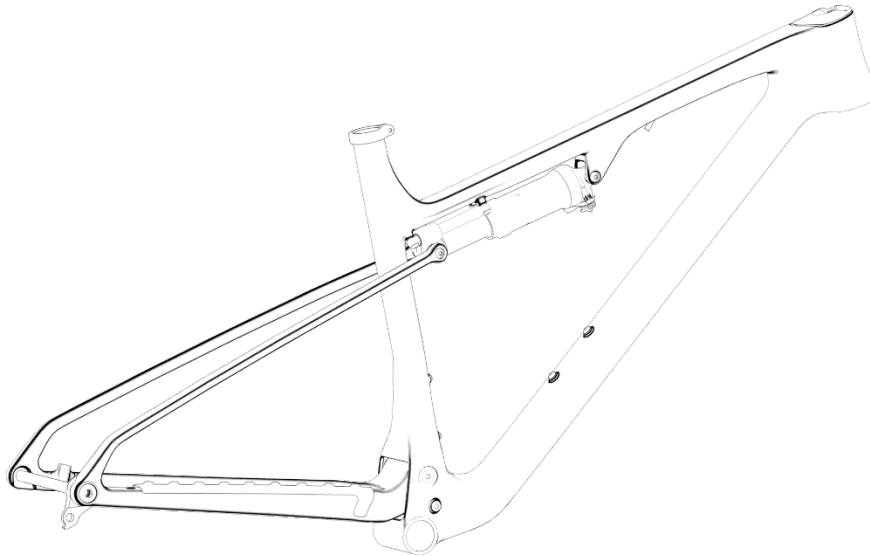


Anleitung

EVOLVE FS MONTAGEANLEITUNG

Herzlichen Glückwunsch zum Kauf eines Evolve FS Rahmensets. In der folgenden Anleitung führen wir dich Schritt für Schritt durch die Montage deines neuen Velos. Eine richtige Montage ist unerlässlich, um das volle Potenzial dieses Produkts auszuschöpfen und, noch wichtiger, um eine sichere Fahrt zu gewährleisten. Andernfalls kann es zu schweren Verletzungen oder sogar zum Tod kommen. Wir empfehlen dir daher dringend, dein Fahrrad von einem qualifizierten Fahrradmechaniker montieren zu lassen. Die Montage deines Fahrrads sollte den in diesem Dokument beschriebenen Schritten folgen.



Evolve FS Rahmenset

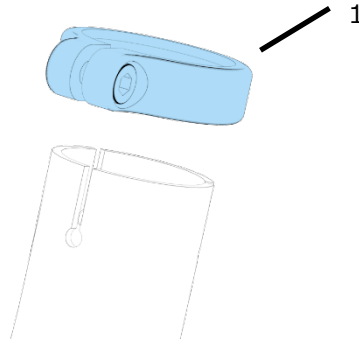
Vor dem Start

Stelle sicher, dass du alle benötigten Werkzeuge und das nötige Fachwissen hast, um die beschriebenen Schritte durchzuführen.

Sämtliche Schrauben müssen mit einem kalibrierten Drehmomentschlüssel angezogen werden.

Zur Montage von Komponenten von Drittanbietern, vergewissere dich, dass diese der Kompatibilitätsliste am Ende dieser Anleitung entsprechen, und folge der Anleitung des Herstellers.

Montage Sattelstütze



Pos.	Description	Part. No.	Torque
1	ARC8 Seatclamp 34.9		6 Nm

Falls du an einem Montageständer mit Halteklaupe arbeitest, sollte die Montage der Sattelstütze der erste Schritt sein. Den Rahmen selbst im Montageständer zu klemmen kann diesen beschädigen! Für Aufgaben, welche große Kräfte erfordern (z.B. Tretlagermontage), muss der Rahmen mit Laufrädern auf dem Boden stehen oder ein Montageständer mit Tretlager- / Achsbefestigung verwendet werden.

1. Trage Carbon-Montagepaste auf Sattelstütze und Innenseite vom Sitzrohr auf. Verwende kein Fett.
2. Ziehe die Sattelklemme mit maximal 6 Nm an.

Kabelverlegung & Gabelmontage

Vor der Montage der Kabel sollte die Gabel passend vorbereitet werden (Gabelschaft abgelängt, Lagerkonus und Kralle installiert).

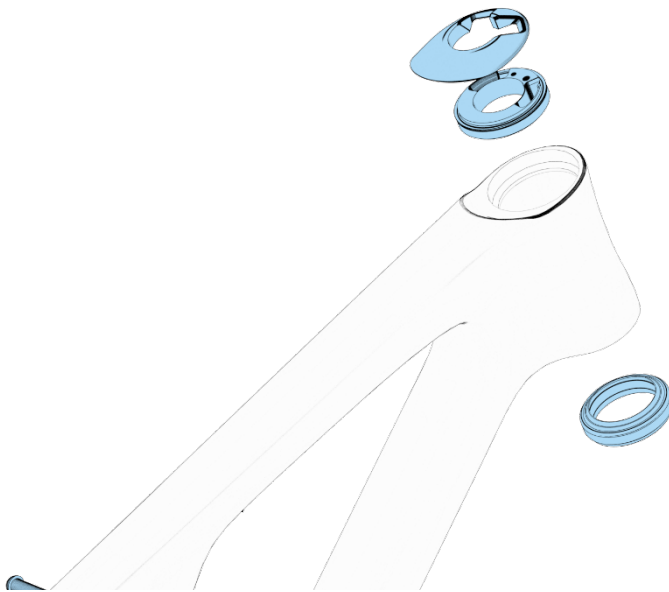
Wir empfehlen, die Kabel von hinten nach vorne zu verlegen, zum Steuersatz hin. Fange mit der Kabelhülle der Sattelstütze an. Das geschieht am besten mit einem Magnetwerkzeug wie dem Park Tool IR-1.2. Ziehe die Kabelhülle oben aus dem Steuerrohr und lasse sie dort.

Als Nächstes installiere die Kabelhülle vom Schaltwerk und die hintere Bremsleitung. Schiebe sie durch das Röhrchen in den Kettenstreben, dann in einem Bogen in den Hauptrahmen. Ziehe sie nach oben aus dem Steuerrohr und lasse sie dort.

Schiebe die Schaumstoffröhrchen über die Kabelhüllen um Geräusche zu vermeiden.

Für eine geschmeidige Funktion der Lenkung ist es wichtig, hochwertige, flexible Kabelhüllen zu verwenden.

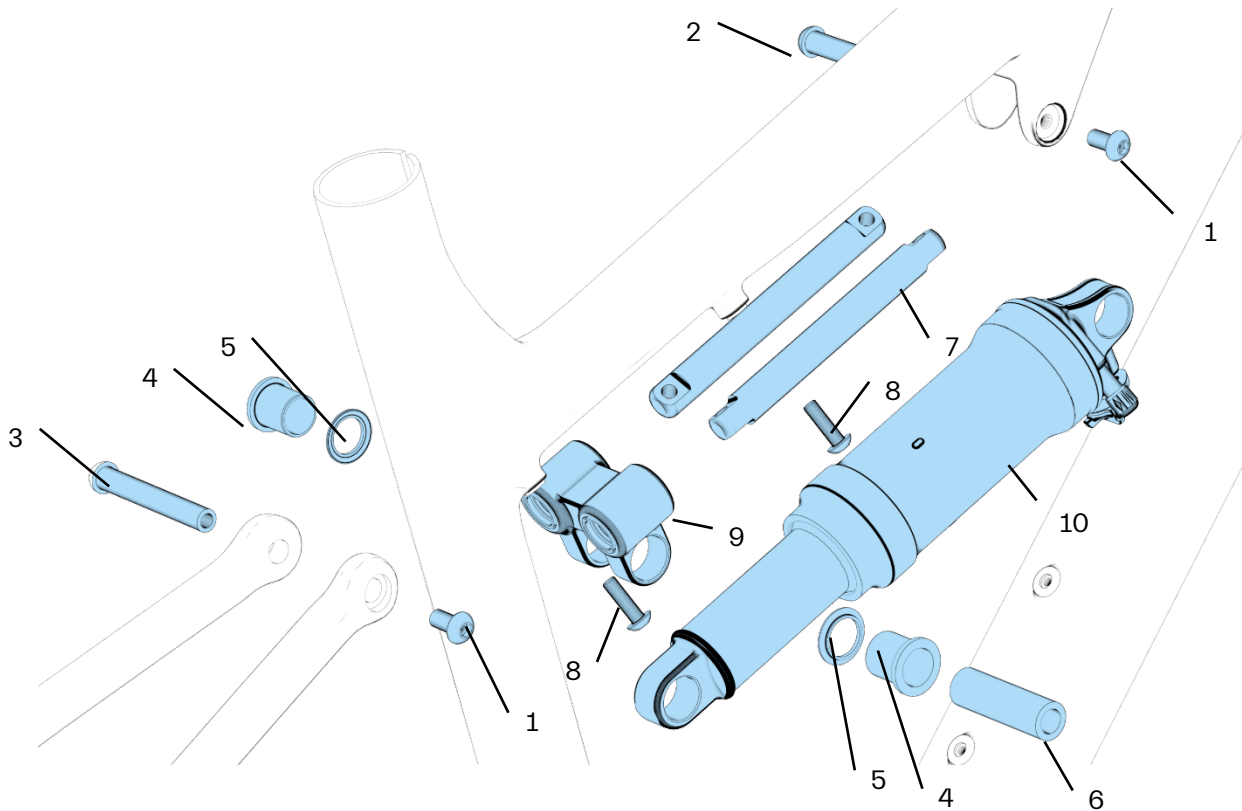
Steuersatzmontage



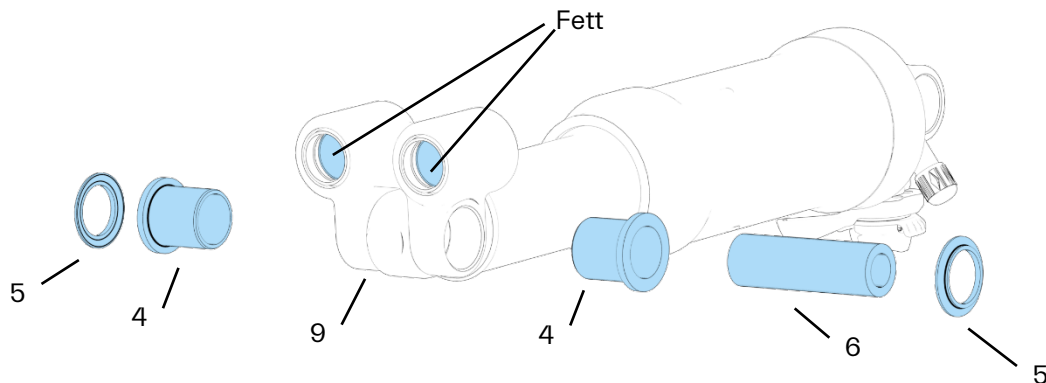
Pos.	Description	Part. No.
1	Evolve FS Headset Cover	Acros 300.52.0146
2	Acros Headset	320.52.531R1

Folge der Anleitung von Acros zur Steuersatzmontage.

Slider- und Dämpfermontage



Pos.	Description	Part No.	Torque	Note
1	Button Head Bolt M6 x 12		6 Nm	Use thread locker
2	Evolve Shock Axle Front		6 Nm	
3	Evolve Shock Axle Rear		6 Nm	
4	Evolve FS Shock Bushing			
5	Evolve FS Slider Spacer			
6	Evolve FS Shock Pin			
7	Evolve FS Slider Rail			
8	Button Head Bolt M5 x 16		5 Nm	Use thread locker
9	Evolve FS Slider Housing Unit			
10	Shock			

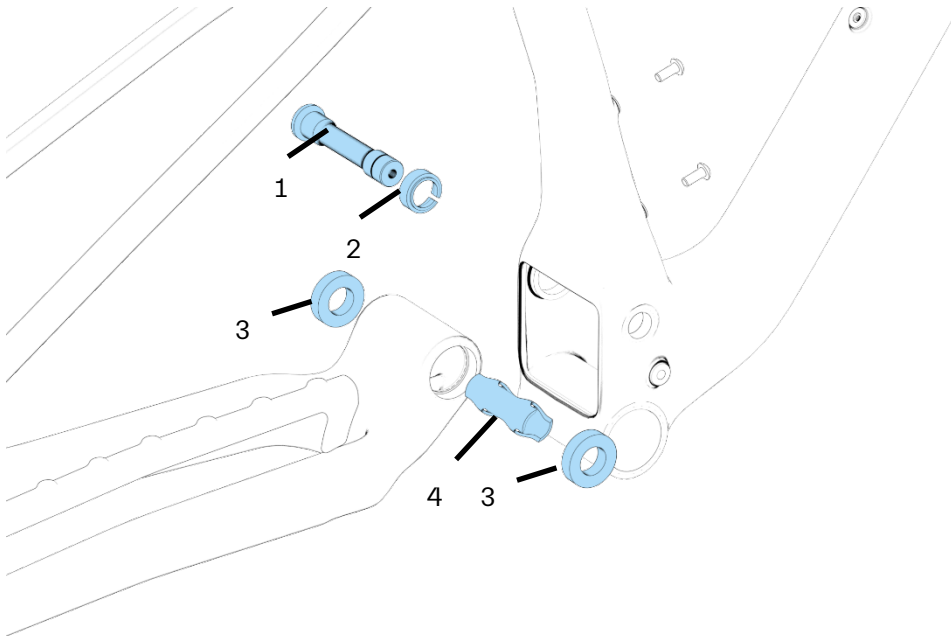


Fette die zwei Gleitlager im Schlitten (9). Platziere den Dämpfer im Schlitten und presse die zwei Dämpferbuchsen (4) ein. Schiebe den Shock Pin (6) durch die Dämpferbuchsen und platziere die zwei Spacer (5) darauf.

Platziere den Dämpfer im Rahmen und fixiere ihn mit der Dämpferachse (2), welche du noch nicht anziehen musst. Schiebe die zwei Führungsstangen (7) durch den Schlitten und befestige sie mit den zwei Schrauben beim Sitzrohr. Ziehe diese nur leicht an. Entferne nun die Dämpferachse (2) und schiebe den Schlitten nach vorne. Ziehe die zwei Schrauben (8) vorne auf 5 Nm an. Nun schiebe den Schlitten wieder nach hinten und ziehe die zwei hinteren Schrauben auf 5 Nm an. Prüfe, dass sich der Schlitten mit geringem Kraftaufwand bewegen lässt, und platziere ihn etwa in der Mitte der Führungsstangen. Stelle sicher, dass die zwei Spacer (5) am richtigen Ort sind, und beweg den Hinterbau so, dass du die hintere Dämpferachse (3) durchschieben kannst. Ziehe diese mit 6 Nm an. Schiebe nun den Schlitten nach hinten, und ziehe die vordere Dämpferachse (2) mit 6 Nm an.

Sollten sich an den Führungsstangen Abnutzungsspuren zeigen, ersetze diese zusammen mit dem Schlitten.

Hauptdrehpunkt



Pos.	Description	Part No.	Torque
1	Main Pivot Axle		10 Nm
2	Split Ring		
3	Bearing 6902		
4	Bearing Spacer		

Bevor du am Hauptdrehpunkt arbeitest, entferne die vordere Dämpferachse, und schiebe den Schlitten etwa in die Mitte der Führungsstangen.

Zur Demontage des Hauptdrehpunktes, entferne die Achse (1) und den Split Ring (2) mit einem 8 mm-Inbus-schlüssel. Nun kannst du den Hinterbau aus dem Hauptrahmen ziehen.

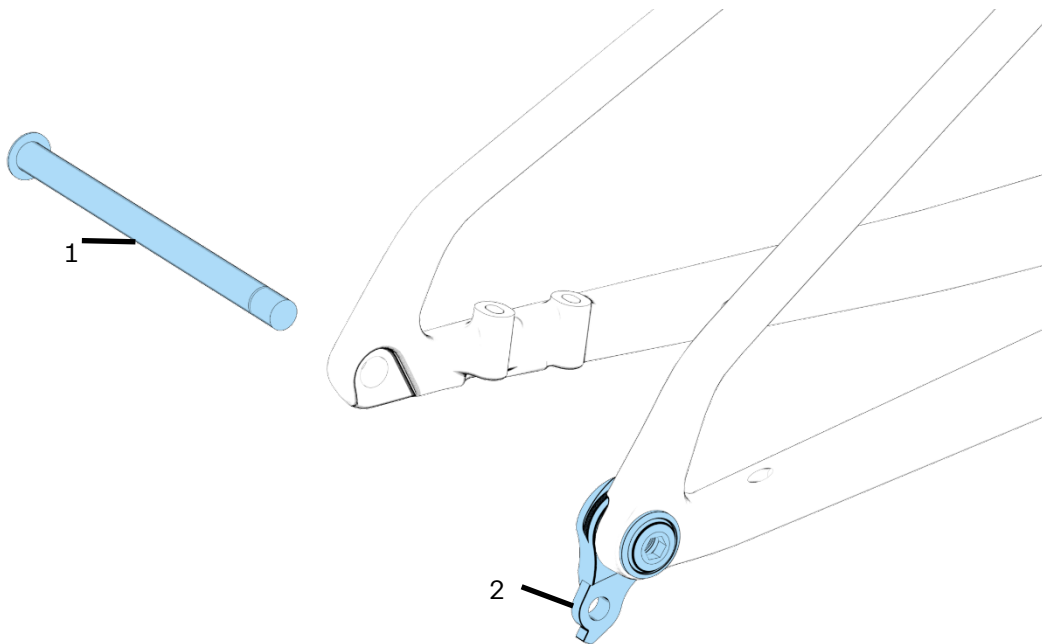
Der Spacer (4) hat Ausschnitte, so dass man die Lager mit einem Durchschlag hinausklappen kann. Mache dies gleichmässig, damit sich die Lager nicht verkanten und den Lagersitz nicht beschädigen.

Vor der Montage neuer Lager, fette die Lagersitze im Rahmen und stelle sicher, dass der Spacer zwischen den Lagern ist.

Zum Zusammenbauen, fette das Gewinde der Achse (1) und die Kontaktflächen zwischen Achse und Split

Ring (2). Platziere den Split Ring auf der Achse. Stelle sicher, dass der Spacer (4) zwischen den Lagern ausgerichtet ist, positioniere den Hinterbau im Hauptrahmen und schiebe die Achse durch die Lager. Ziehe diese mit 10 Nm an.

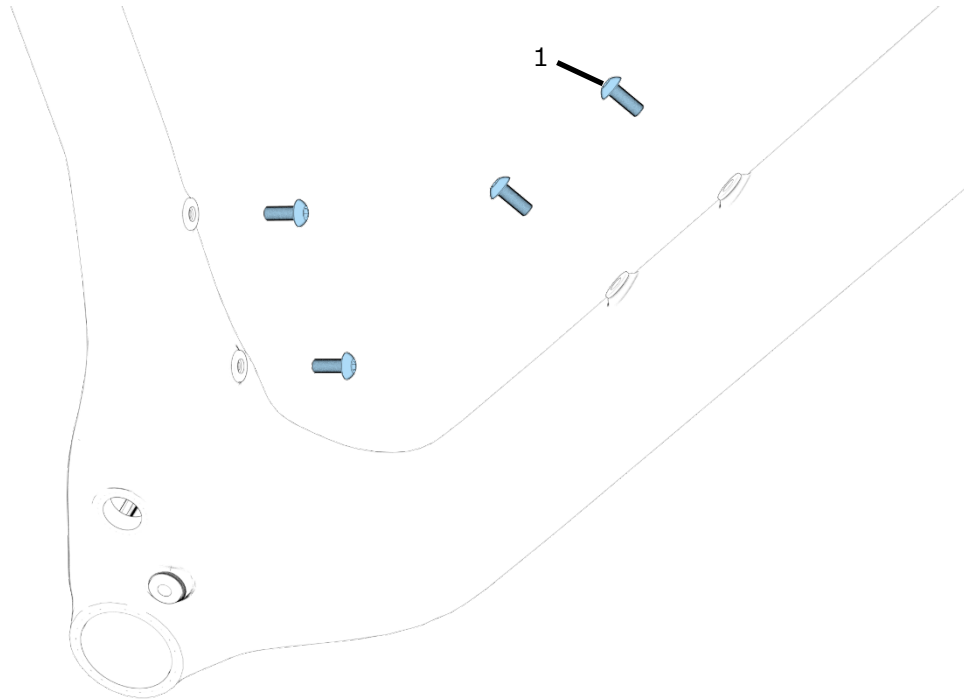
Schaltauge & Steckachse



Pos.	Description	Part No.	Torque
1	UDH Thru Axle		10 Nm
2	Sram UDH		10 Nm

Montiere das Schaltauge entsprechend der Anleitung von SRAM.

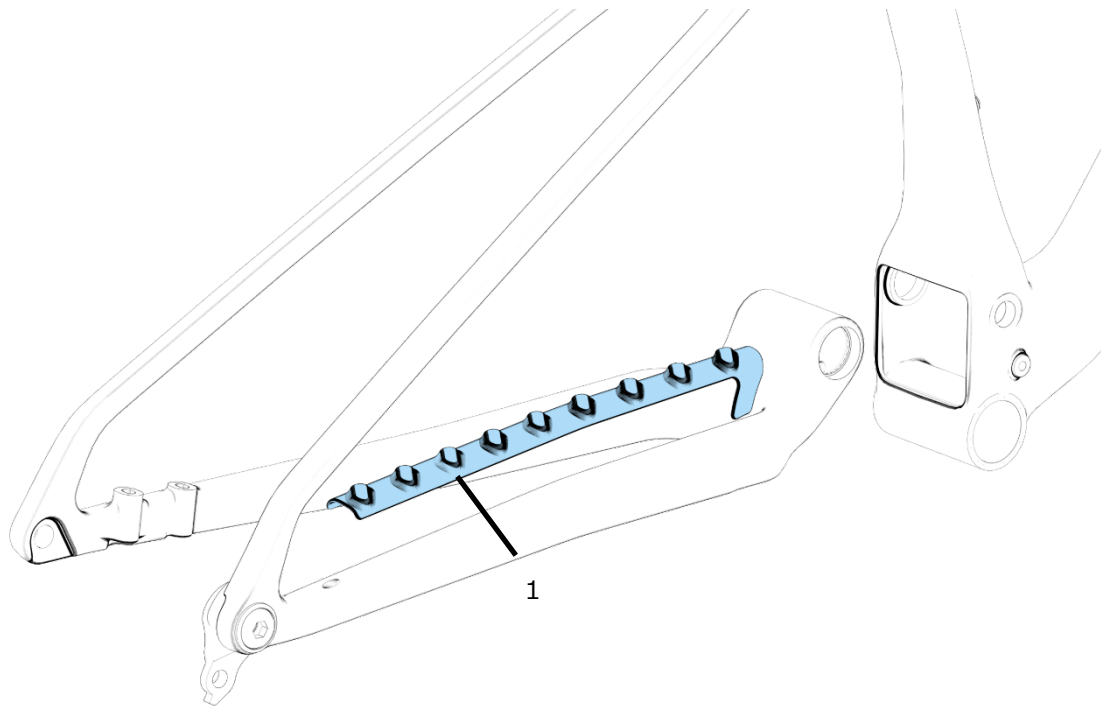
Flaschenhalter



Pos.	Description	Part No.	Torque
1	Bottle Cage Bolt		5 Nm

Das Evolve FS hat Platz für zwei Flaschenhalter: einer am Sitzrohr, einer auf dem Unterrohr.

Kettenstrebenschutz



Pos.	Description	Part No.
1	Evolve FS Chainstay Protection	

Das Evolve FS hat einen gerippten Kettenstrebenschutz. Reinige die Oberflächen am Rahmen mit Alkohol vor der Montage.

Wartung

Nach jeder Fahrt: Stelle sicher, dass alle Schrauben gemäß spezifiziertem Drehmoment angezogen sind. Reinige das Bike und inspiziere es visuell auf Schäden. Stelle sicher, dass der Steuersatz kein Spiel hat.



Komponenten-Kompatibilitätsliste

Bauteil	Spezifikation	Kommentar
Bremse	Flatmount 160mm	160 mm ohne Adapter, 180 mm mit Adapter.
Reifen	29 x 2.4" max	Da die effektive Reifenbreite vom Felgenmodell und Reifenhersteller abhängt, stelle sicher, dass mindestens 6 mm Luft zwischen Reifen und Rahmen sind.
Sattelstütze	Ø30.9	
Sattelsklemme	Ø34.9	
Steuersatz	Acros	Part no. 320.52.531R1
BB	BSA 73	
Kettenblatt	38 T max	55 mm chainline
Kettenführung	77designz Freesolo V2-05+BSA	
Gabel	100 -120 mm Federweg, 1.5-1 1/8" tapered	Beachte, dass die Einstellknöpfe nicht am Unterrohr anschlagen.

Gewichtslimit

Dieser Rahmen ist entwickelt und geprüft für ein maximales Gesamtgewicht (Fahrer, Bike und Ausstattung) von 110 kg.